

380 toneladas de lixo. As duas linhas de tratamento de resíduos existentes estão a trabalhar em pleno, durante 24 horas. Contas feitas, até ao passado dia 5 de Novembro foram recebidas na Meia Serra cerca de 106 toneladas de resíduos indiferenciados destinados à incineração.

Redução de 80% após incineração

Como nota Sérgio Pedro, esta Instalação de Incineração de Resíduos Sólidos Urbanos conta com duas dé-

cadadas de actividade, mantendo-se bastante actualizada no que se refere à tecnologia usada nesta área.

O director-geral de Serviços de Resíduos, que tem à sua responsabilidade toda a Estação de Tratamento de Resíduos Sólidos da Meia Serra, recorda que à data da sua inauguração, esta unidade foi bastante vanguardista no que ao tratamento dos resíduos indiferenciados e não passíveis de reciclagem diz respeito.

Passados 20 anos, Sérgio Pedro

ESTE ANO JÁ FORAM INCINERADAS 116 MIL TONELADAS DE RESÍDUOS NA MEIA SERRA

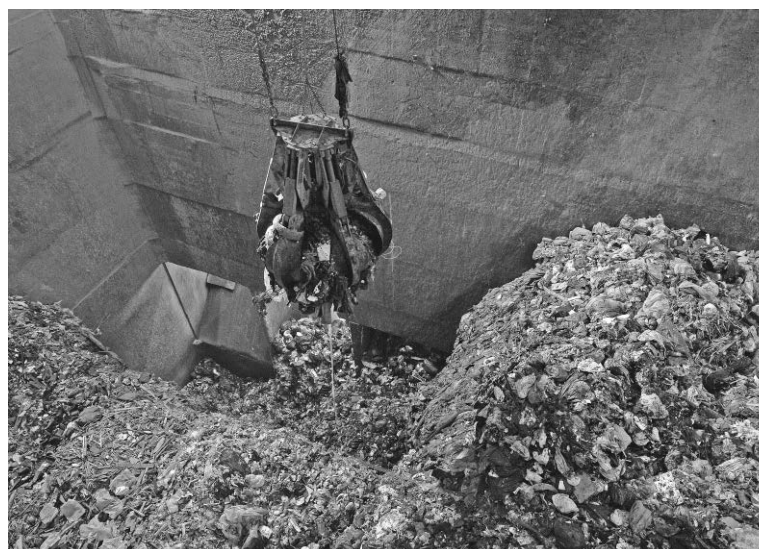
afiança que a 'Meia Serra', como é vulgarmente conhecida esta estação de tratamento, continua a cumprir com os principais objectivos

que norteiam a sua criação, nomeadamente reduzir em peso e em volume os resíduos indiferenciados produzidos na Região, a que se juntou, desde o primeiro momento, a produção de energia eléctrica.

Em média, a incineração garante a redução em 80%, tanto em peso, como em volume, dos resíduos, sendo, no entender daquele responsável, "a forma mais eficaz para gestão dos resíduos urbanos", cumprindo com todos os requisitos ambientais e de saúde pública.



Trabalhos de manutenção chegam a todos os componentes.



Durante esta paragem, o lixo tem sido acumulado na fossa existente.

NÚMEROS

19

PARAGEM PARA MANUTENÇÃO

Durante 19 dias a incineração de resíduos sólidos indiferenciados na instalação da Meia Serra fica condicionada para permitir os trabalhos de manutenção.

120

MAIORIA DOS TRABALHADORES SÃO EXTERNOS À ARM

Estão envolvidos nos trabalhos de manutenção agora realizados 120 trabalhadores especializados, dos quais 87 são de empresas externas.

1.200

SÃO VÁRIOS OS EQUIPAMENTOS ALVO DE REPARAÇÃO

Entre os vários equipamentos a reparar temos 1.200 válvulas de diferentes componentes da Estação, bem como 1.024 mangas de filtragem, só para exemplificar o alcance da intervenção.

900.000



PROCEDIMENTO EXIGENTE

O conjunto de trabalhos realizados durante estas três semanas representam um custo de 900 mil euros.

80%

INCINERAÇÃO REDUZ VOLUME

A incineração permite a redução do volume e do peso dos resíduos sólidos em cerca de 80%, permitindo uma melhor gestão da capacidade de armazenamento em aterro.

116.000

RESÍDUOS INDIFERENCIADOS RECEBIDOS

Entre os dias 1 de Janeiro e 5 de Novembro, foram incinerados na Meia Serra 116 mil toneladas de resíduos sólidos indiferenciados.