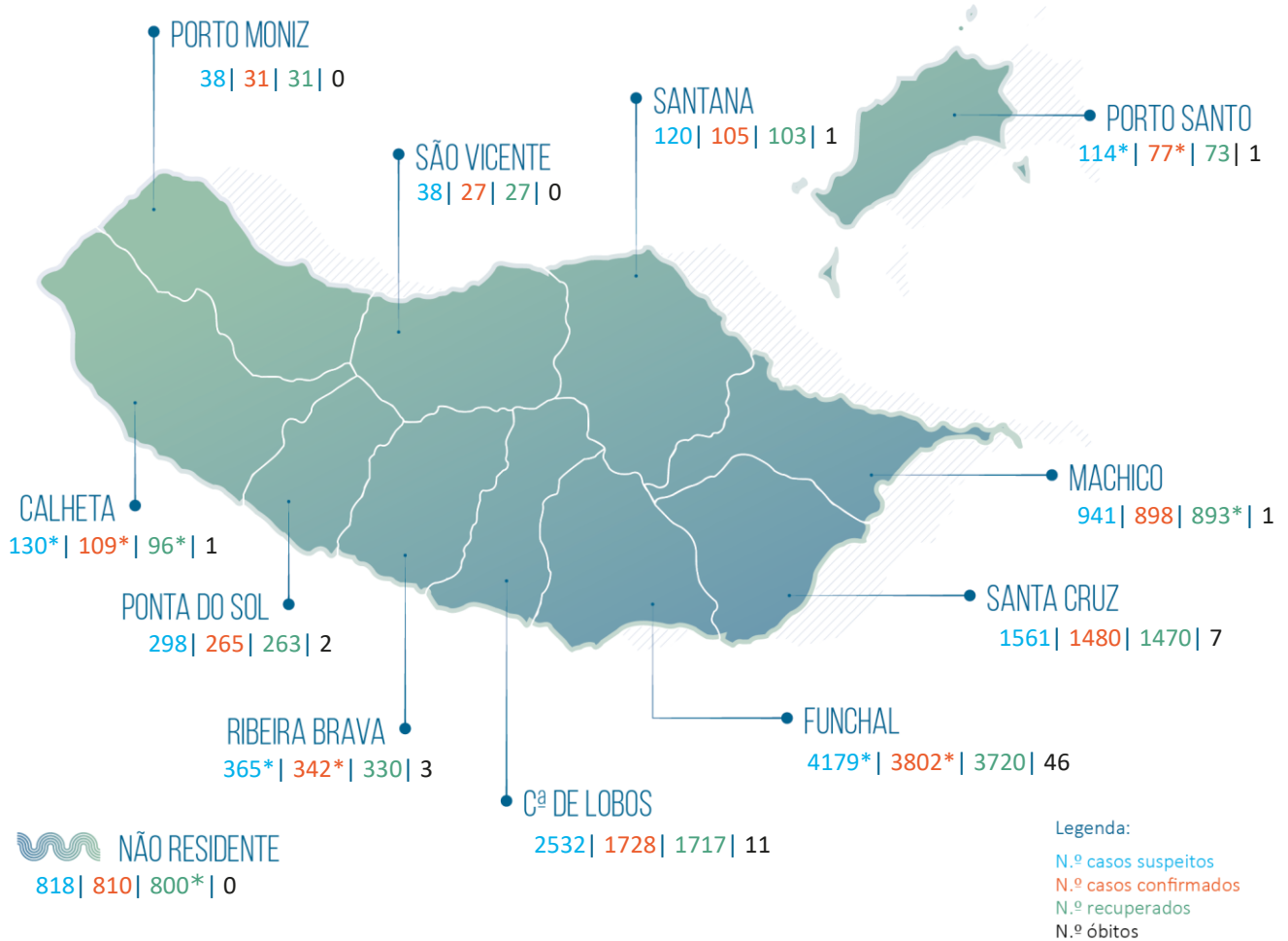


RELATÓRIO DE SITUAÇÃO SITUAÇÃO EPIDEMIOLÓGICA NA REGIÃO AUTÓNOMA DA MADEIRA

Dados relativos a: 03 | 07 | 2021 | 16h30



11134* Total de casos suspeitos
(Desde 29 de fevereiro de 2020)

9674* Total de casos confirmados
(Desde 16 de março de 2020, incl. ativos e recuperados)

1460 Total de casos não confirmados

0 Aguardam resultado laboratorial

9523* Total de casos recuperados

23246* Viajantes em vigilância

365* Contactos em vigilância

73 Total de óbitos

Casos importados [1108]

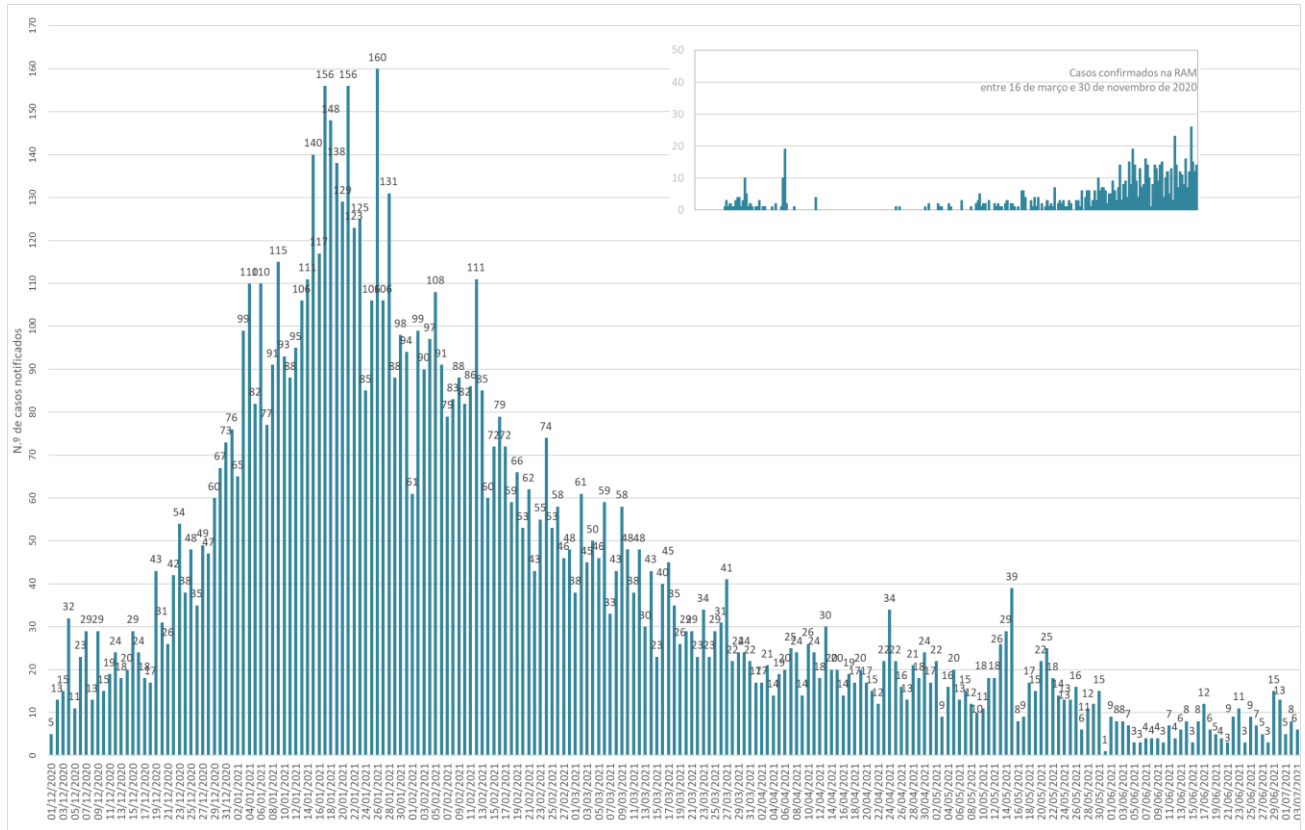
Reino Unido (278); Portugal [Reg. LVT] (249); Polónia (119); Portugal [Reg. Norte] (77); França (67); Alemanha (49); Venezuela (46); Espanha (35); Rep. Checa (22); Portugal [Reg. Centro] (17); Suíça (15); Países Baixos (13); Itália (12); África do Sul (12); EUA (10); Lituânia (8); Brasil (9); Portugal [Reg. Sul] (7); Luxemburgo (6); Rússia (6); Bélgica (5); Áustria (4); Roménia (4); Emirados Árabes Unidos (3); Colômbia (3); RA Açores (3); Angola (2); Malta (2); Eslováquia (2); Emirados Árabes Unidos/Espanha/Portugal (2); Escócia (2); México (2); S. Tomé e Príncipe (2); Dinamarca (1); Eslovénia (1); Grécia (1); Suécia (1); Finlândia (1); Nepal (1); Senegal (1); Moçambique (1); Nigéria (1); Equador (1); Austrália (1); Reino Unido/França (1); Austrália/Reino Unido (1); Moldávia (1); Sri Lanka (1); Camarões (1).

Casos de transmissão local [8566*]

Casos Ativos [78*]

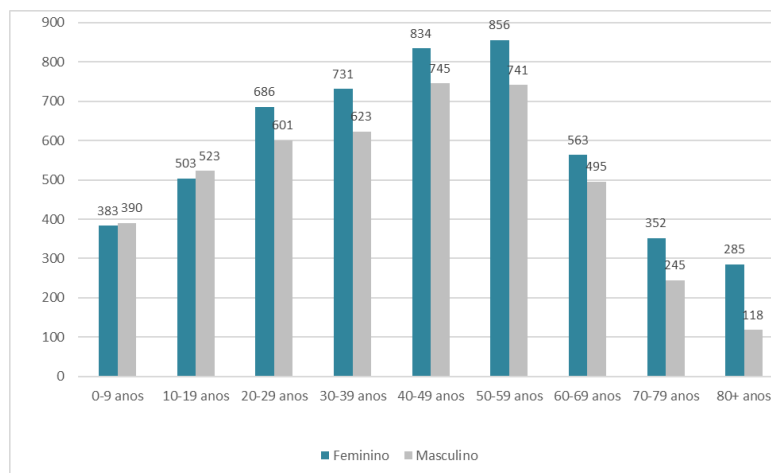
RELATÓRIO DE SITUAÇÃO

Número de Casos Confirmados na RAM por Data de Notificação



Observação. O gráfico apresenta dados desde o último trimestre de 2020.

Número Total de Casos Confirmados por Género e Grupo Etário



Observação. O gráfico apresenta dados cumulativos, desde 16/03/2020 (n=9674; feminino=5193/masculino=4481).

Nota Metodológica. Os dados apresentados neste relatório reportam-se aos casos de COVID-19 notificados e acompanhados pelas Autoridades de Saúde da RAM e pelo Serviço de Saúde da RAM, EPERAM. Consideram-se dados processados até às 24:00 do dia 02/07/2021. Esta edição inclui dados provisórios referentes ao dia 03/07/2021, processados até às 15h30(*). Os dados apresentados neste relatório estão sujeitos a atualização.