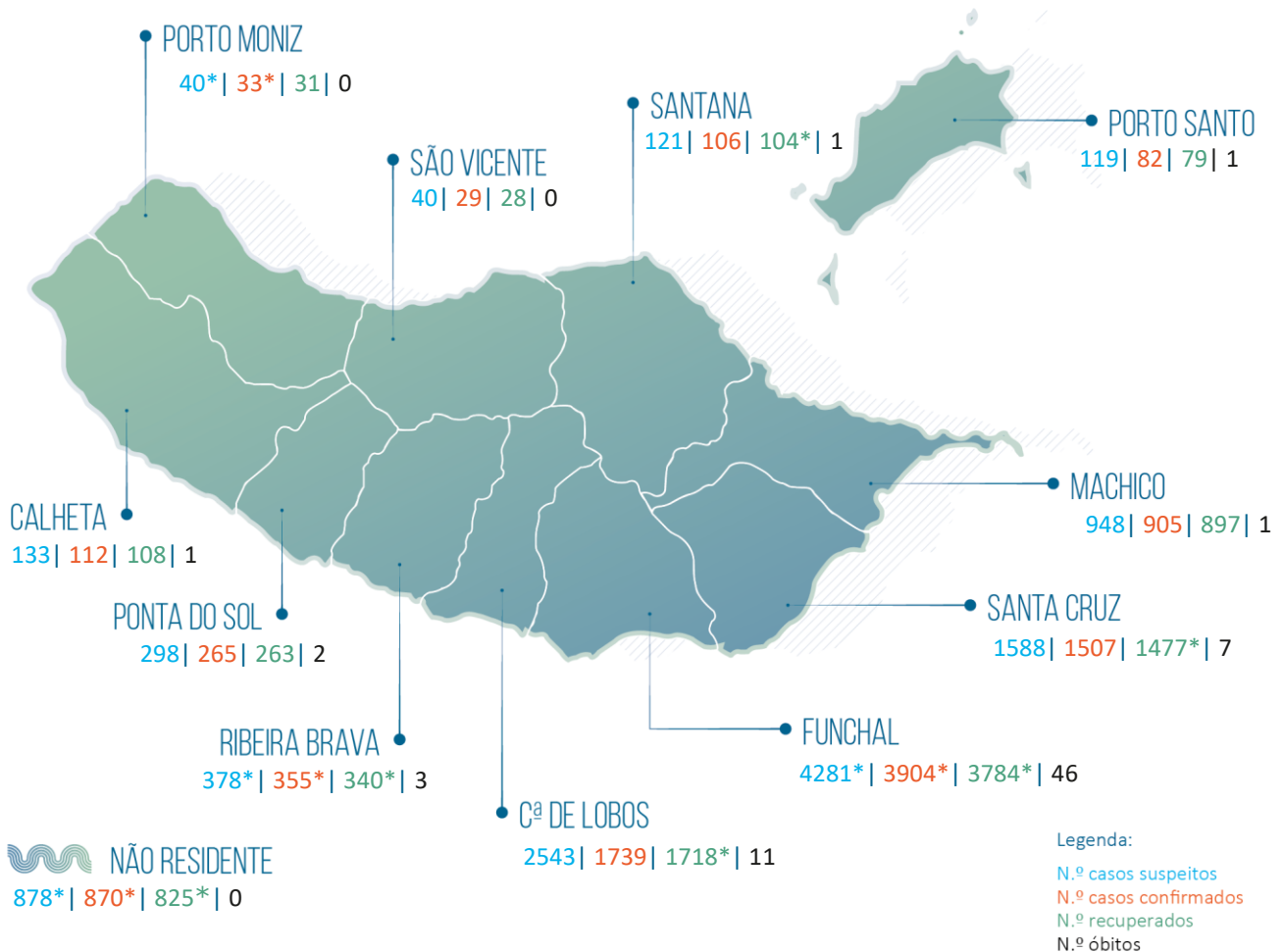


RELATÓRIO DE SITUAÇÃO SITUAÇÃO EPIDEMIOLÓGICA NA REGIÃO AUTÓNOMA DA MADEIRA

Dados relativos a: 17 | 07 | 2021 | 16h30



11367* Total de casos suspeitos
(Desde 29 de fevereiro de 2020)

9907* Total de casos confirmados
(Desde 16 de março de 2020, incl. ativos e recuperados)

1460 Total de casos não confirmados

0 Aguardam resultado laboratorial

9654* Total de casos recuperados

31806* Viajantes em vigilância

445* Contactos em vigilância

73 Total de óbitos

Casos importados [1198*]

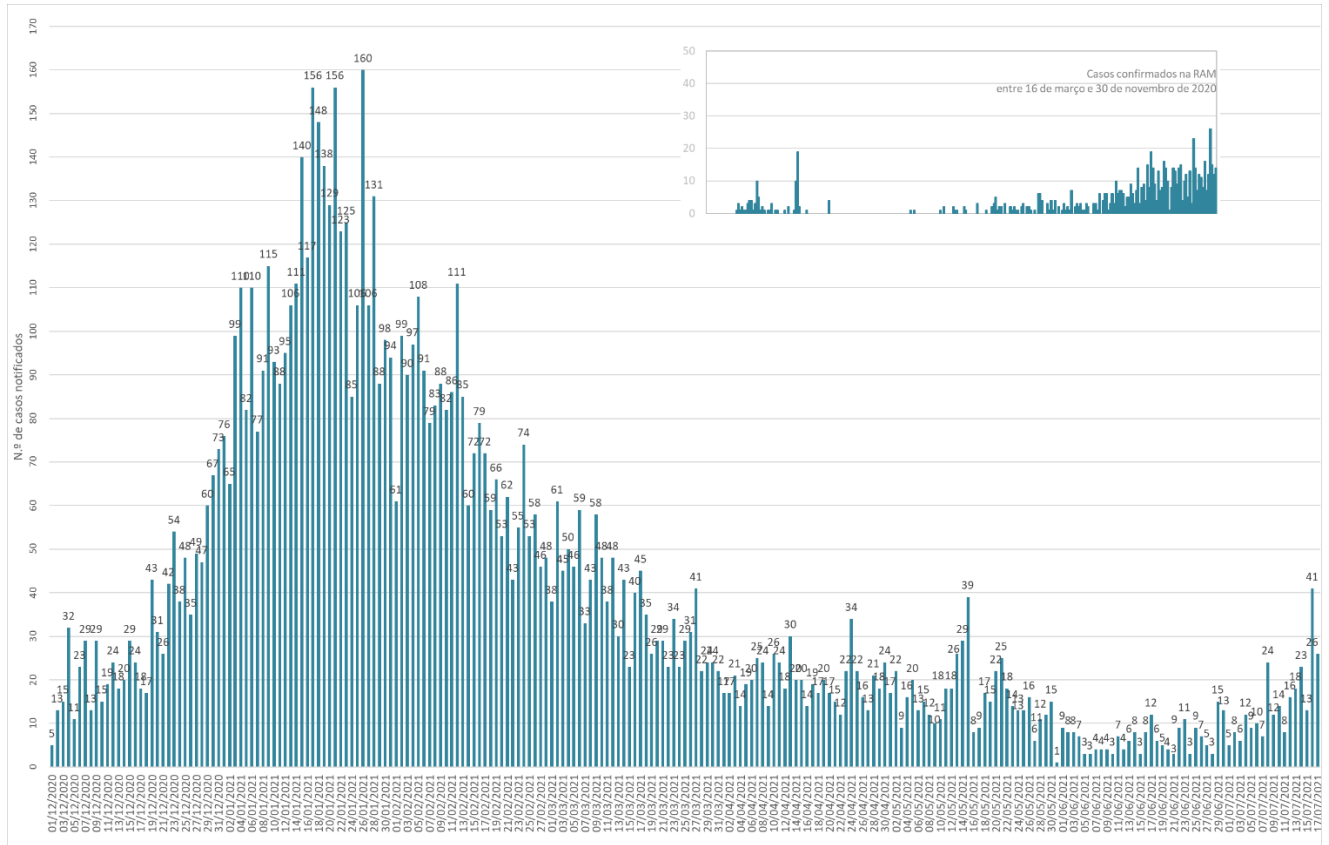
Reino Unido (299*); Portugal [Reg. LVT] (266*); Polónia (119); Portugal [Reg. Norte] (98*); França (70); Alemanha (49); Venezuela (47); Espanha (44*); Rep. Checa (25); Portugal [Reg. Centro] (20); Suíça (16); Países Baixos (14); Itália (14); África do Sul (13); Brasil (10); EUA (10); Lituânia (8); Portugal [Reg. Sul] (8); Luxemburgo (6); Rússia (6); Bélgica (5); Áustria (4); Roménia (4); Emirados Árabes Unidos (4); Colômbia (3); Dinamarca (3); RA Açores(3); Angola (2); Malta (2); Eslováquia (2); Emirados Árabes Unidos/Espanha/Portugal (2); Escócia (2); México (2); S. Tomé e Príncipe (2); Botswana(1); Camarões (1); Eslovénia(1); Grécia (2); Suécia (1); Finlândia (1); Nepal (1); Senegal (1); Moçambique (1); Nigéria (1); Equador (1); Austrália (1); Reino Unido/França (1); Austrália/Reino Unido (1); Moldávia (1); Sri Lanka (1).

Casos de transmissão local [8709*]

Casos Ativos [180*]

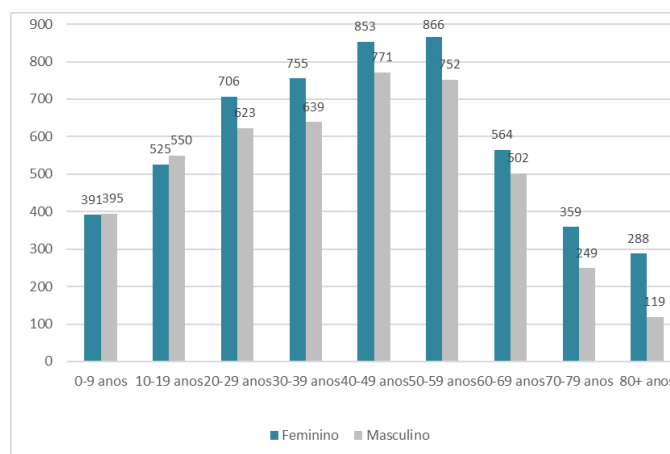
RELATÓRIO DE SITUAÇÃO

Número de Casos Confirmados na RAM por Data de Notificação



Observação. O gráfico apresenta dados desde o último trimestre de 2020.

Número Total de Casos Confirmados por Género e Grupo Etário



Observação. O gráfico apresenta dados cumulativos, desde 16/03/2020 (n=9907; feminino=5307/masculino=4600).

Nota Metodológica. Os dados apresentados neste relatório reportam-se aos casos de COVID-19 notificados e acompanhados pelas Autoridades de Saúde da RAM e pelo Serviço de Saúde da RAM, EPERAM. Consideram-se dados processados até às 24:00 do dia 16/07/2021. Esta edição inclui dados provisórios referentes ao dia 17/07/2021, processados até às 15h30(*). Os dados apresentados neste relatório estão sujeitos a atualização.