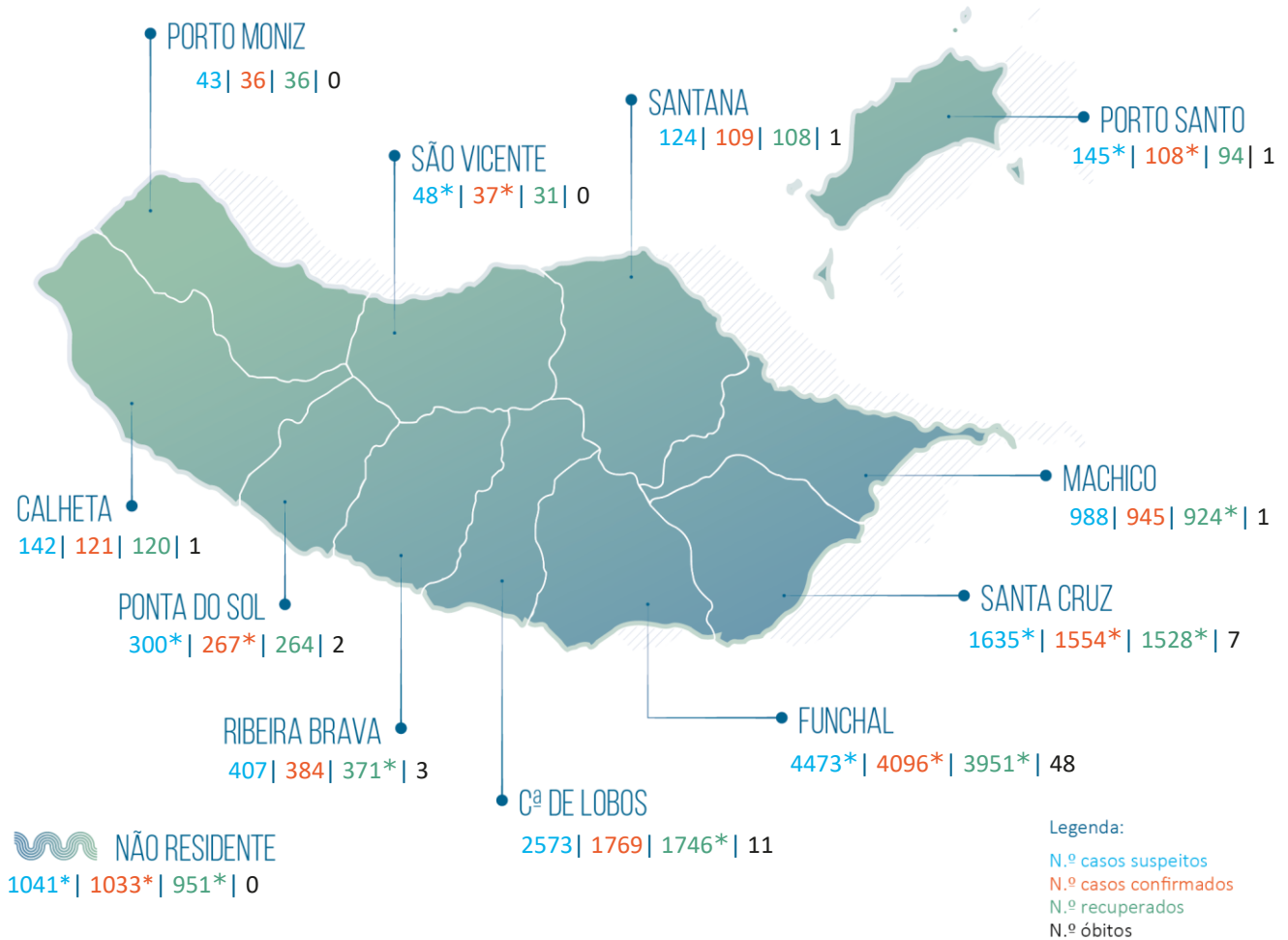


RELATÓRIO DE SITUAÇÃO SITUAÇÃO EPIDEMIOLÓGICA NA REGIÃO AUTÓNOMA DA MADEIRA

Dados relativos a: 07 | 08 | 2021 | 16h30



11919* Total de casos suspeitos
(Desde 29 de fevereiro de 2020)

10459* Total de casos confirmados
(Desde 16 de março de 2020, incl. ativos e recuperados)

1460 Total de casos não confirmados

0 Aguardam resultado laboratorial

10124* Total de casos recuperados

46277* Viajantes em vigilância

525* Contactos em vigilância

75 Total de óbitos

Casos importados [1406*]

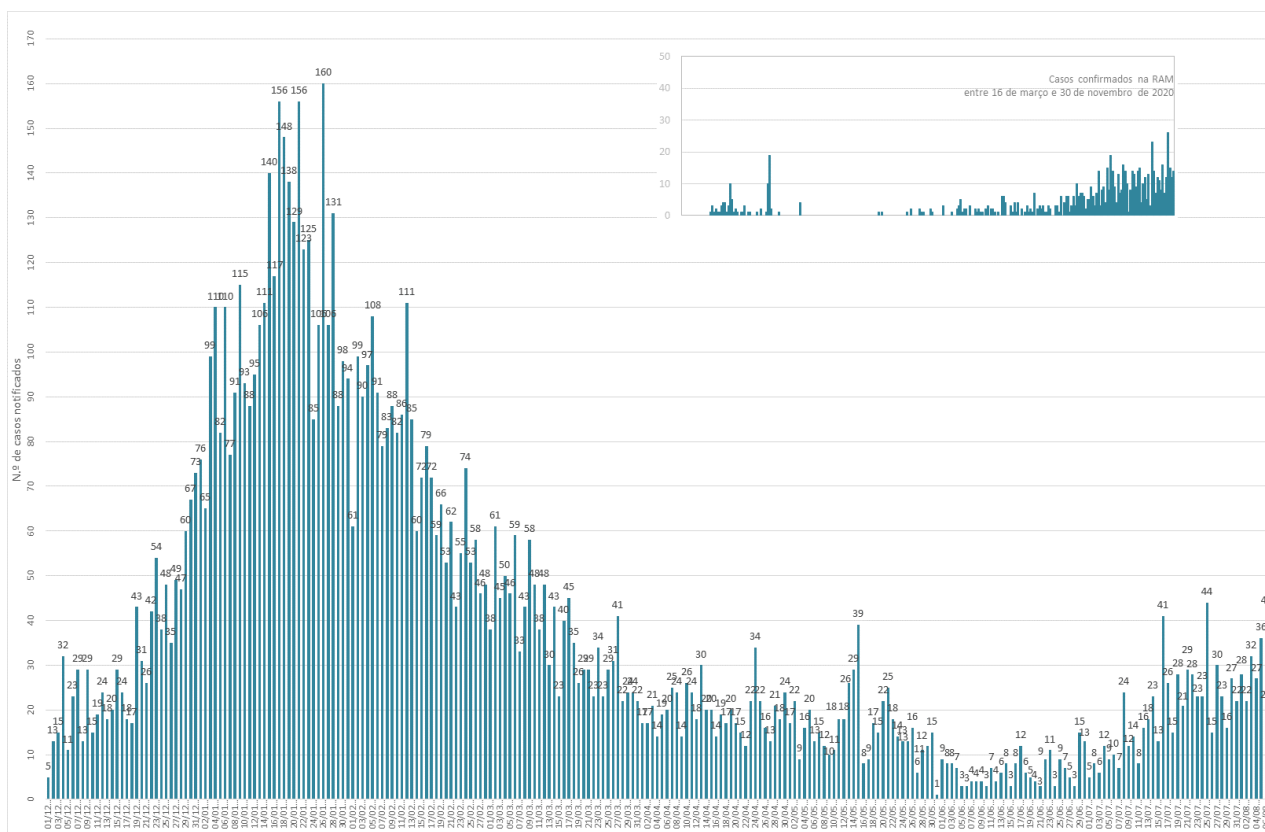
Reino Unido (379*); Portugal [Reg. LVT] (323*); Polónia (119); Portugal [Reg. Norte] (109); França (87); Espanha (56*); Venezuela (50); Alemanha (49); Rep. Checa (26); Portugal [Reg. Centro] (20); Países Baixos (18); Suíça (18); África do Sul (17); Itália (15); Brasil (11); EUA (10); Lituânia (9); Portugal [Reg. Sul] (8); Luxemburgo (7); Rússia (8); Bélgica (6); Áustria (4); Roménia (4); Emirados Árabes Unidos (4); Colômbia (4); Dinamarca (3); RA Açores(3); Angola (2); Eslováquia (2); Emirados Árabes Unidos/Espanha/Portugal (2); Escócia (2); Finlândia (2); Grécia (2); Irlanda (2); Malta (2); México (2); S. Tomé e Príncipe (2); Botswana(1); Camarões (1); Cabo Verde (1); Eslovénia(1); Suécia (1); Nepal (1); Senegal (1); Moçambique (1); Nigéria (1); Equador (1); Austrália (1); Reino Unido/França (1); Austrália/Reino Unido (1); Marrocos (1); Moldávia (1); Sri Lanka (1); Hungria (1); Líbano (1); Bielorrússia (1).

Casos de transmissão local [9053*]

Casos Ativos [260*]

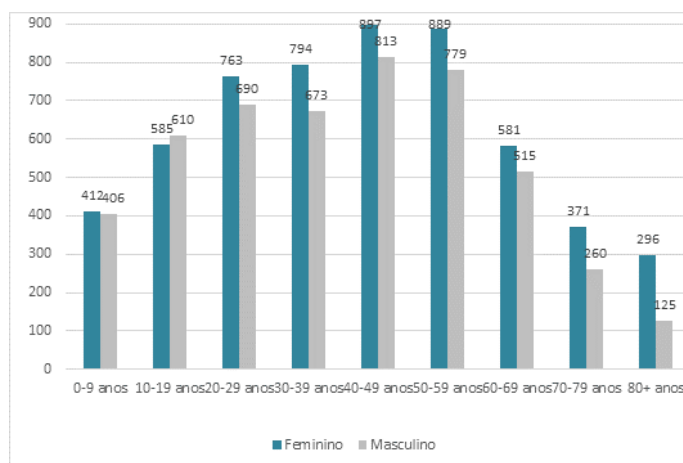
RELATÓRIO DE SITUAÇÃO

Número de Casos Confirmados na RAM por Data de Notificação



Observação. O gráfico apresenta dados desde o último trimestre de 2020.

Número Total de Casos Confirmados por Género e Grupo Etário



Observação. O gráfico apresenta dados cumulativos, desde 16/03/2020 (n=10459; feminino=5588/masculino=4871).

Nota Metodológica. Os dados apresentados neste relatório reportam-se aos casos de COVID-19 notificados e acompanhados pelas Autoridades de Saúde da RAM e pelo Serviço de Saúde da RAM, EPERAM. Consideram-se dados processados até às 24:00 do dia 06/08/2021. Esta edição inclui dados provisórios referentes ao dia 07/08/2021, processados até às 15h30(*). Os dados apresentados neste relatório estão sujeitos a atualização.