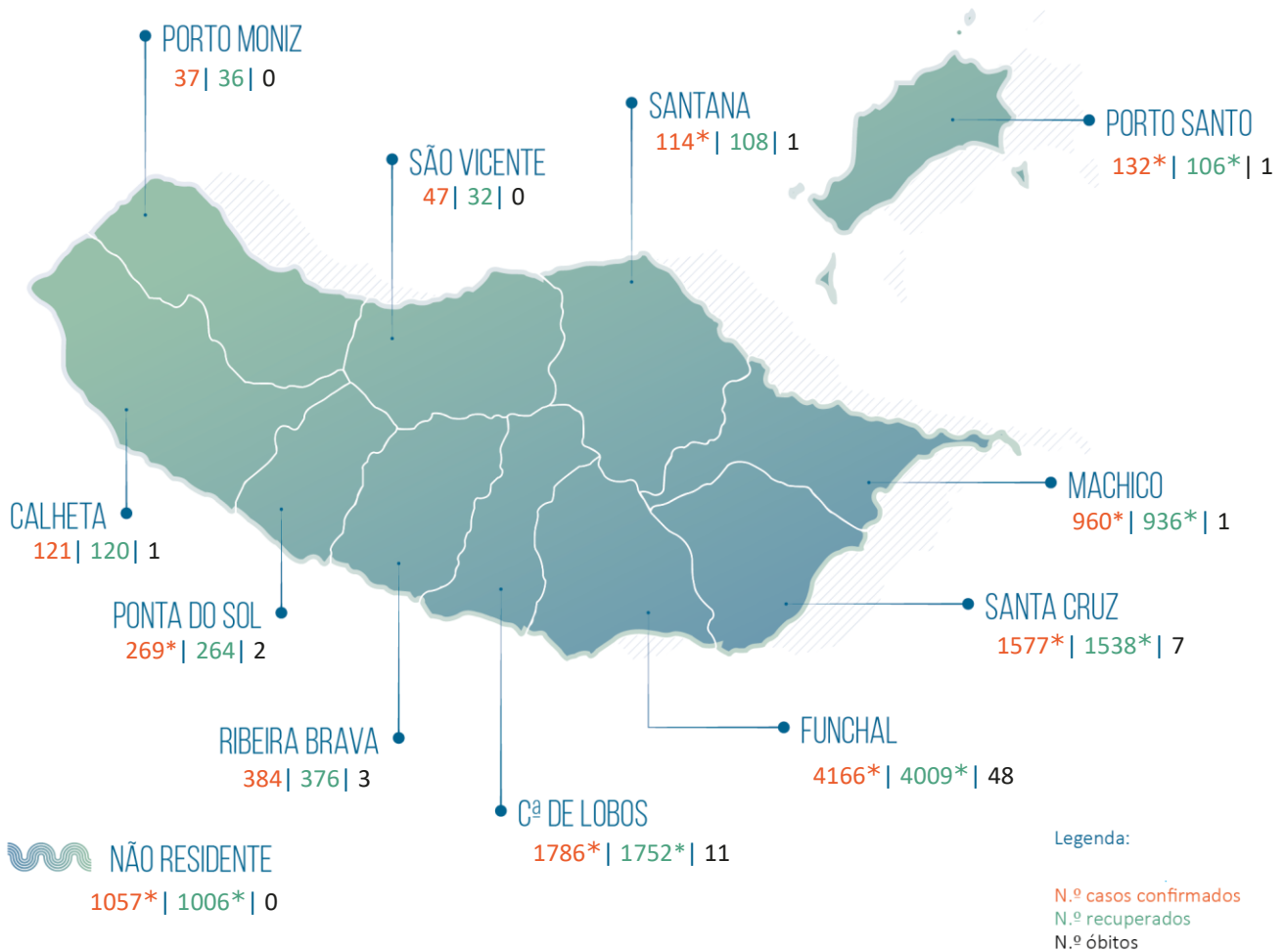


RELATÓRIO DE SITUAÇÃO SITUAÇÃO EPIDEMIOLÓGICA NA REGIÃO AUTÓNOMA DA MADEIRA

Dados relativos a: 13 | 08 | 2021 | 16h30



10649* Total de casos confirmados
(Desde 16 de março de 2020, incl. ativos e recuperados)

517* Contactos em vigilância

10283* Total de casos recuperados

75 Total de óbitos

46616* Viajantes em vigilância

Casos importados [1437*]

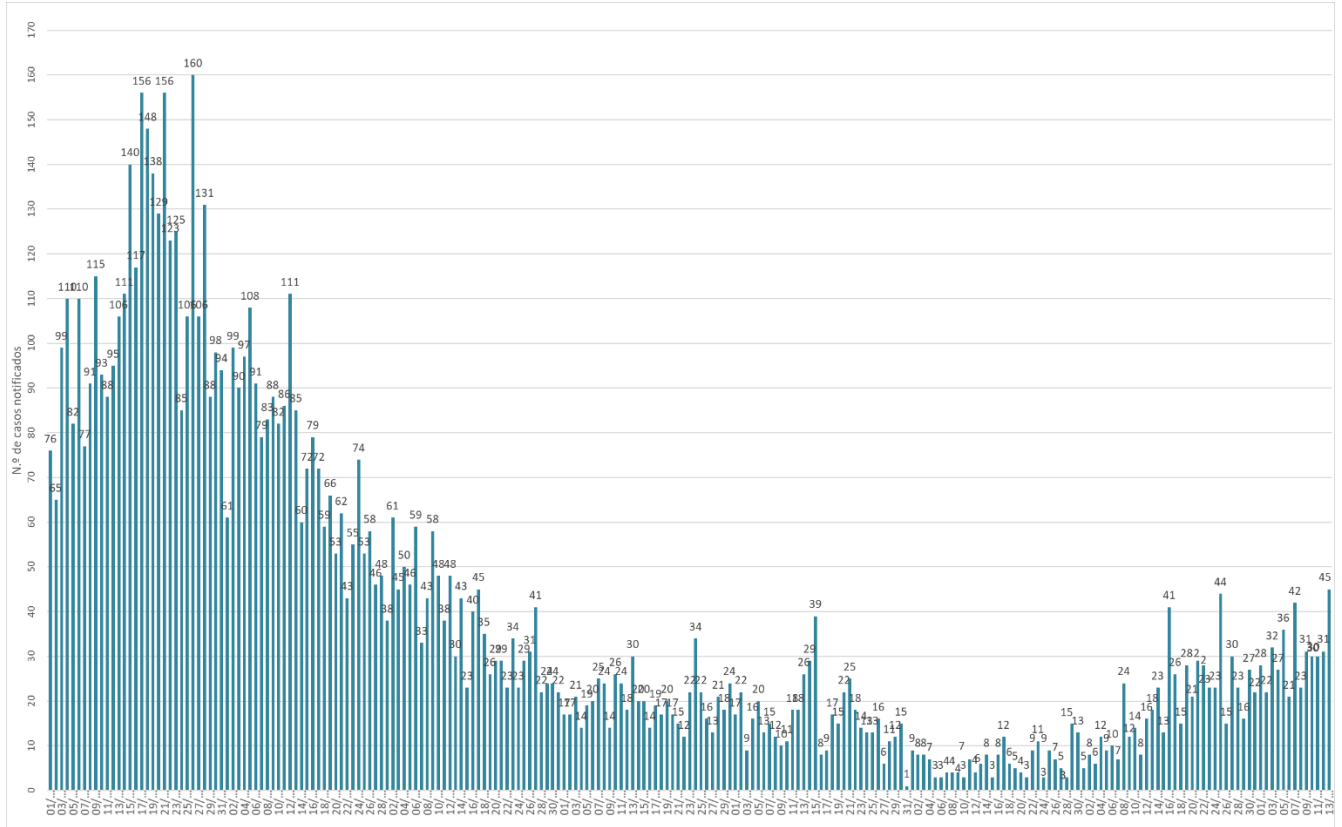
Reino Unido (397*); Portugal [Reg. LVT] (327*); Polónia (119); Portugal [Reg. Norte] (109); França (88); Espanha (56); Venezuela (50); Alemanha (49); Rep. Checa (26); Portugal [Reg. Centro] (20); Países Baixos (18); Suíça (18); África do Sul (17); Itália (15); Brasil (11); Portugal [Reg. Sul] (11*); EUA (10); Lituânia (9); Luxemburgo (7); Rússia (9); Bélgica (6); Áustria (4); Roménia (4); Emirados Árabes Unidos (5); Açores(4*); Colômbia (4); Dinamarca (3); RA Angola (2); Eslováquia (2); Emirados Árabes Unidos/Espanha/Portugal (2); Escócia (2); Finlândia (2); Grécia (2); Irlanda (2); Malta (2); México (2); S. Tomé e Príncipe (2); Botswana(1); Camarões (1); Cabo Verde (1); Eslovénia(1); Suécia (1); Nepal (1); Senegal (1); Moçambique (2); Nigéria (1); Equador (1); Austrália (1); Reino Unido/França (1); Austrália/Reino Unido (1); Marrocos (1); Moldávia (1); Sri Lanka (1); Hungria (1); Líbano (1); Bielorrússia (1); Flórida (1).

Casos de transmissão local [9212*]

Casos Ativos [291*]

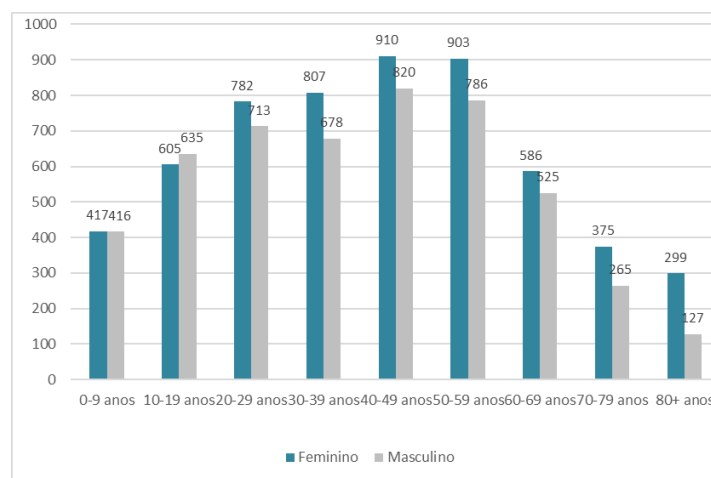
RELATÓRIO DE SITUAÇÃO

Número de Casos Confirmados na RAM por Data de Notificação



Observação. O gráfico apresenta dados desde o primeiro trimestre de 2021.

Número Total de Casos Confirmados por Género e Grupo Etário



Observação. O gráfico apresenta dados cumulativos, desde 16/03/2020 (n=10649; feminino=5684/masculino=4965).

Nota Metodológica. Os dados apresentados neste relatório reportam-se aos casos de COVID-19 notificados e acompanhados pelas Autoridades de Saúde da RAM e pelo Serviço de Saúde da RAM, EPERAM. Consideram-se dados processados até às 24:00 do dia 12/08/2021. Esta edição inclui dados provisórios referentes ao dia 13/08/2021, processados até às 15h30(*). Os dados apresentados neste relatório estão sujeitos a atualização.