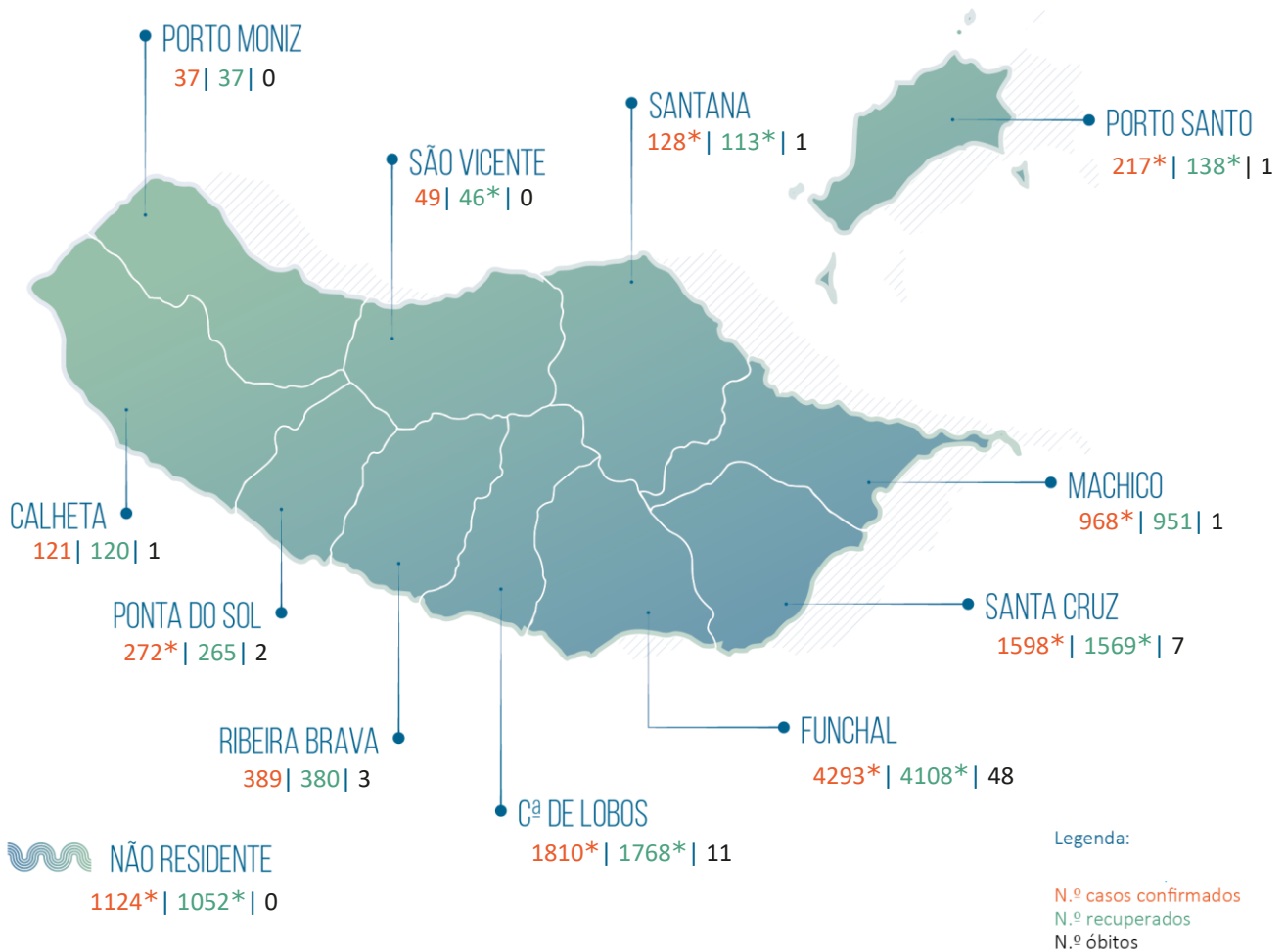


RELATÓRIO DE SITUAÇÃO SITUAÇÃO EPIDEMIOLÓGICA NA REGIÃO AUTÓNOMA DA MADEIRA

Dados relativos a: 21 | 08 | 2021 | 16h30



11006* Total de casos confirmados
(Desde 16 de março de 2020, incl. ativos e recuperados)

543* Contactos em vigilância

10547* Total de casos recuperados

75 Total de óbitos

44885* Viajantes em vigilância

Casos importados [1509*]

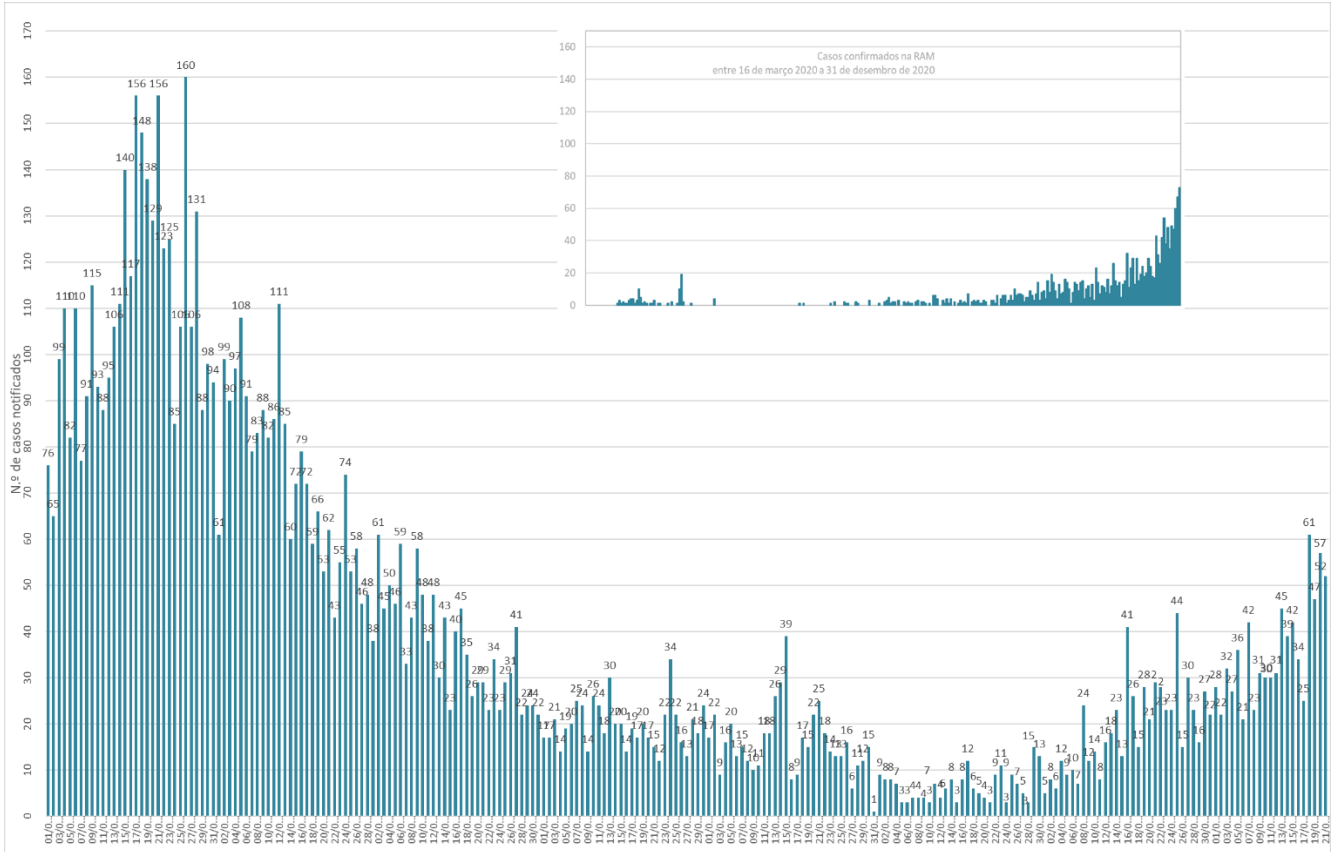
Reino Unido (430*); Portugal [Reg. LVT] (348*); Polónia (119); Portugal [Reg. Norte] (110); França (92); Espanha (60*); Venezuela (50); Alemanha (49); Rep. Checa (26); Portugal [Reg. Centro] (20); Suíça (20); Países Baixos (19); África do Sul (17); Itália (15); Brasil (11); Portugal [Reg. Sul] (11); EUA (10); Rússia (10); Lituânia (9); Luxemburgo (7); Bélgica (6); Emirados Árabes Unidos (5); Áustria (4); Roménia (4); Açores (5); Colômbia (4); Dinamarca (3); Ucrânia (3); RA Angola (2); Eslováquia (2); Emirados Árabes Unidos/Espanha/Portugal (2); Escócia (2); Finlândia (2); Grécia (2); Irlanda (2); Malta (2); Moçambique (2); México (2); S. Tomé e Príncipe (2); Austrália (1); Austrália/Reino Unido (1); Botswana(1); Bielorrússia (1); Camarões (1); Cabo Verde (1); Caribe Holandês (1*); Eslovénia(1); Equador (1); Flórida (1); Hungria (1); Líbano (1); Nepal (1); Nigéria (1); Reino Unido/França (1); Marrocos (1); Moldávia (1); Senegal (1); Sri Lanka (1); Suécia (1);

Casos de transmissão local [9497*]

Casos Ativos [384*]

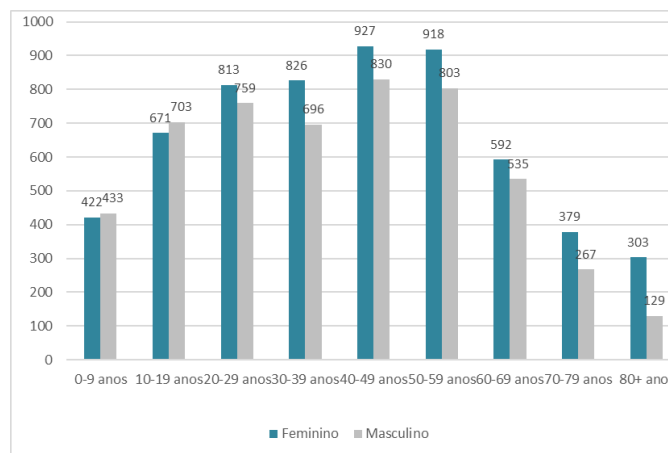
RELATÓRIO DE SITUAÇÃO

Número de Casos Confirmados na RAM por Data de Notificação



Observação. O gráfico apresenta dados desde o primeiro trimestre de 2021.

Número Total de Casos Confirmados por Género e Grupo Etário



Observação. O gráfico apresenta dados cumulativos, desde 16/03/2020 (n=11006; feminino=5851/masculino=5155).

Nota Metodológica. Os dados apresentados neste relatório reportam-se aos casos de COVID-19 notificados e acompanhados pelas Autoridades de Saúde da RAM e pelo Serviço de Saúde da RAM, EPERAM. Consideram-se dados processados até às 24:00 do dia 20/08/2021. Esta edição inclui dados provisórios referentes ao dia 21/08/2021, processados até às 15h30(*). Os dados apresentados neste relatório estão sujeitos a atualização.