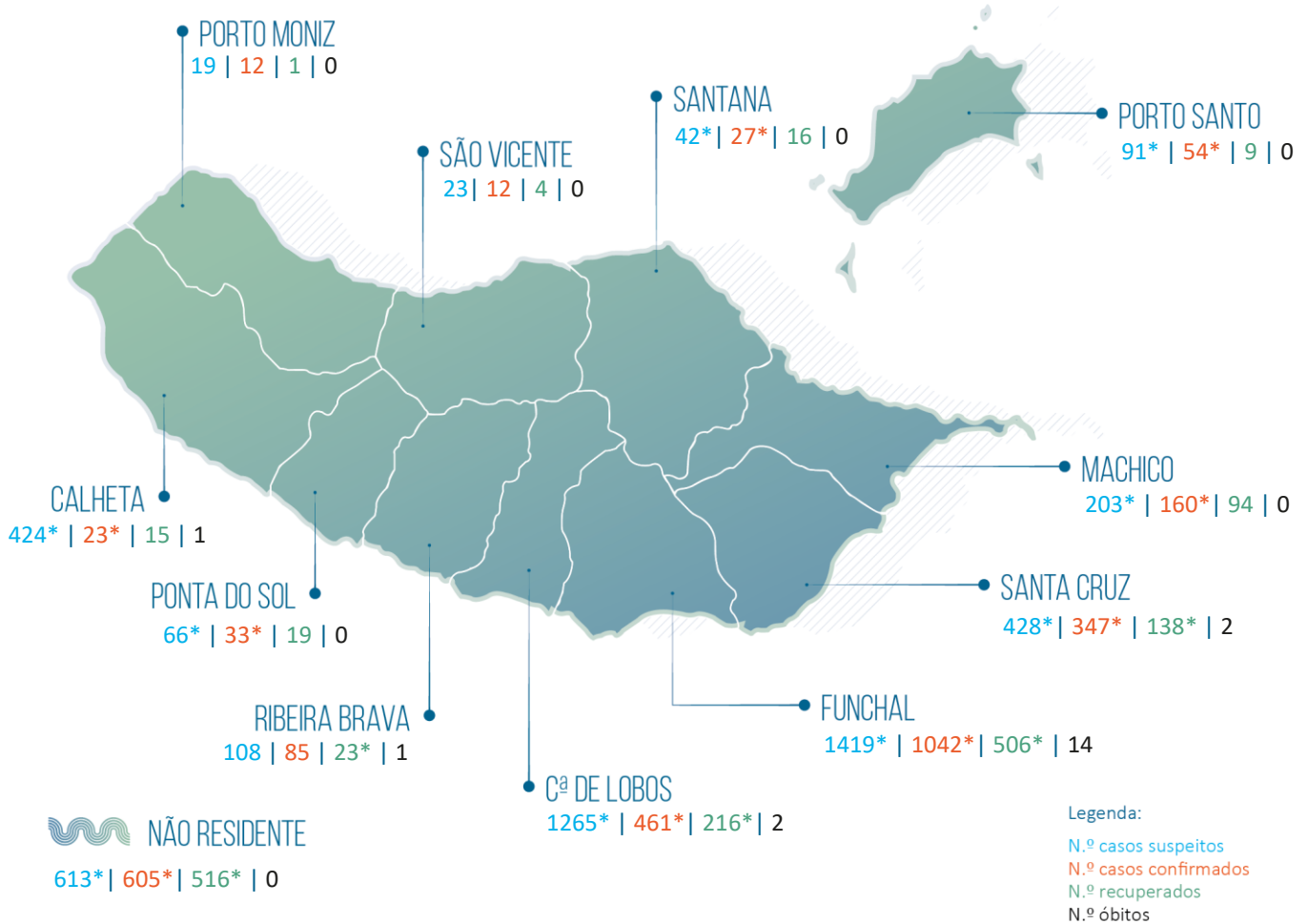


RELATÓRIO DE SITUAÇÃO SITUAÇÃO EPIDEMIOLÓGICA NA REGIÃO AUTÓNOMA DA MADEIRA

Dados relativos a: 12 | 01 | 2021 | 20h00



4321* Total de casos suspeitos
(Desde 29 de fevereiro de 2020)

2861* Total de casos confirmados
(Desde 16 de março de 2020, incl. ativos e recuperados)

1460 Total de casos não confirmados

0 Aguardam resultado laboratorial

1557* Total de casos recuperados

6908 Viajantes em vigilância

2244 Contactos em vigilância

20 Total de óbitos

Casos importados [812*]

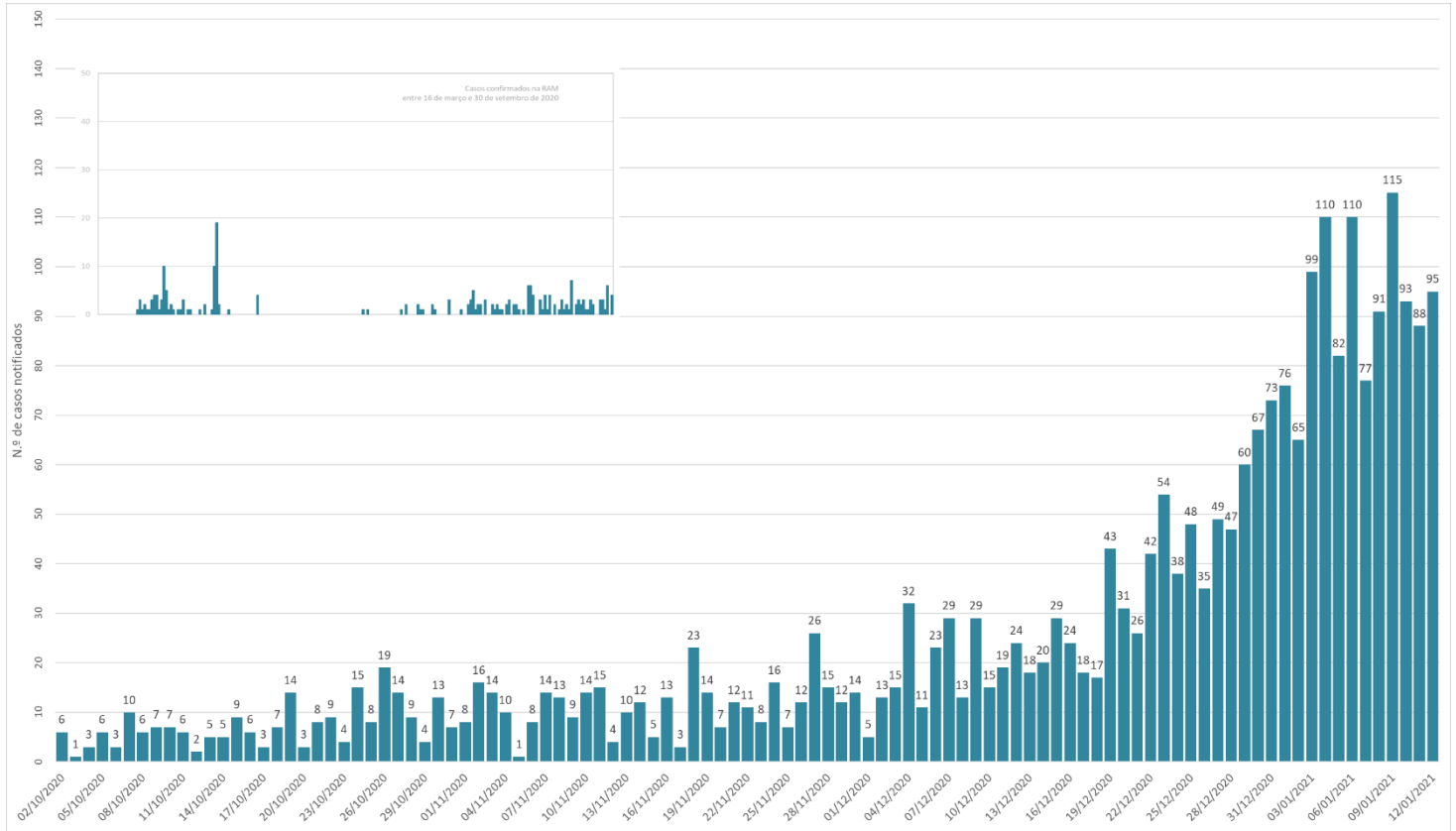
Reino Unido (266*); Portugal [Reg. LVT] (135*); Polónia (86); Portugal [Reg. Norte] (52); França (46); Venezuela (37); Alemanha (32); Espanha (28*); Rep. Checa (17*); Países Baixos (13); Suíça (12); Portugal [Reg. Centro] (11); Itália (9); EUA (8); Portugal [Reg. Sul] (6); Brasil (6); África do Sul (6); Bélgica (4); Luxemburgo (3); Emirados Árabes Unidos (3); Colômbia (3); Rússia (3); Malta (2); Áustria (2); Emirados Árabes Unidos/Espanha/Portugal (2); Escócia (2); México (2); RA Açores (2); Grécia (1); Suécia (1); Finlândia (1); Roménia (1); Eslováquia (1); Senegal (1); Angola (2); Austrália (1); Moçambique (1); Equador (1); Nigéria (1); Reino Unido/França (1); Austrália/Reino Unido (1).

Casos de transmissão local [2049*]

Casos Ativos [1284*]

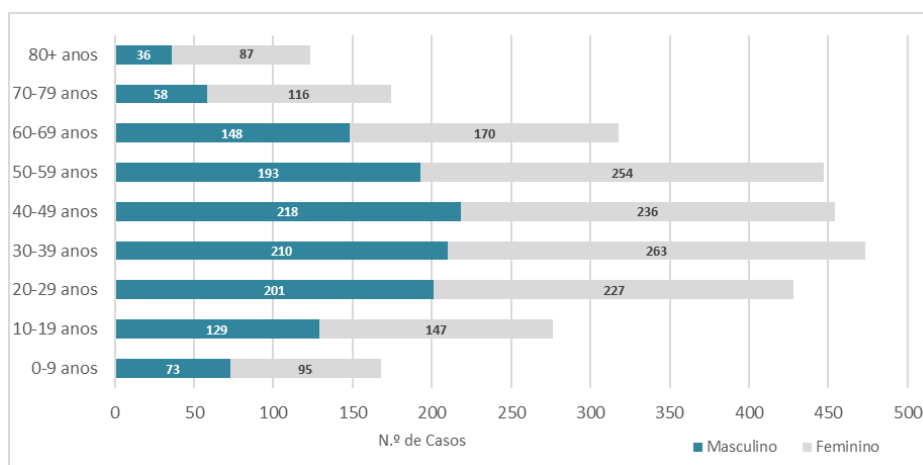
RELATÓRIO DE SITUAÇÃO

Número de Casos Confirmados na RAM por Data de Notificação



Observação. O gráfico apresenta dados desde o último trimestre de 2020.

Número Total de Casos Confirmados por Género e Grupo Etário



Observação. O gráfico apresenta dados cumulativos, desde 16/03/2020 (n=2861; feminino=1595/masculino=1266).

Nota Metodológica. Os dados apresentados neste relatório reportam-se aos casos de COVID-19 notificados e acompanhados pelas Autoridades de Saúde da RAM e pelo Serviço de Saúde da RAM, EPERAM. Consideram-se dados processados até às 24:00 do dia 11/01/2021. Esta edição inclui dados provisórios referentes ao dia 12/01/2021 (*) e uma atualização na distribuição por tipo de transmissão (i.e. Importado/Transmissão local). Os dados apresentados neste relatório estão sujeitos a atualização.