



Prima Maria da Ponta do Pargo
Francisco Franco, c. 1923
Gravura/ Xilogravura, 14 x 18 cm

Um Museu de Arte Moderna

Dedicado à obra dos irmãos Franco, ambos nascidos na ilha da Madeira, mas com um percurso académico entre Lisboa e Paris no virar do século XIX.

Inaugurado a 21 de agosto de 1987, o museu reúne uma vasta coleção de obras de Henrique e Francisco Franco, o seu acervo é constituído por desenhos, pinturas, esculturas, gravuras e pequenos frescos.



Paisagem do Funchal
Henrique Franco, c. 1921
Óleo sobre tela, 61 x 51cm

MHFF

MUSEU HENRIQUE E FRANCISCO FRANCO



Adão e Eva
Francisco Franco, 1922-1923
Barro cozido, 33,5 x 16,5 x 14cm
Museu Quinta das Cruzes,
em depósito no MHFF

A Modern Art Museum

Dedicated to the work of the Franco brothers, both born in Madeira Island, but with an academic path between Lisbon and Paris at the turn of the 19th century.

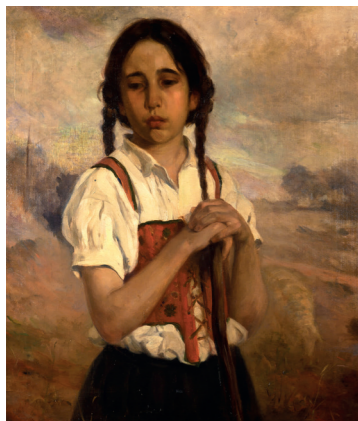
Opened on August 21st, 1987, the museum gathers a vast collection of works by Henrique and Francisco Franco. Its collection consists of drawings, paintings, sculptures, engravings and small fresh.

MHFF

MUSEU HENRIQUE E FRANCISCO FRANCO



No Jardim
Henrique Franco, 1910
Óleo sobre tela, 81 x 89 cm



Pastora
Henrique Franco, 1918
Pintura a óleo sobre tela
72 x 65 cm

Henrique Franco

1883-1961

Dedicou-se à pintura desde cedo e inicia os estudos na Escola de Belas Artes de Lisboa em 1902, no academismo de Bordalo Pinheiro. Em 1912, tornou-se bolseiro do Estado, estabelecendo-se primeiro em Madrid e depois em Paris, assim como muitos artistas da sua época. Ao regressar à Madeira forma o grupo “Artistas Independentes” juntamente com o seu irmão, Alfredo Miguéis e Emanuel Ribeiro.

He devoted himself to painting from an early age and began his studies at the Lisbon School of Fine Arts in 1902, at the Columbano Bordalo Pinheiro precept. In 1912, he became a state fellow, settling first in Madrid and then in Paris, as well as many artists of his time. Upon returning to Madeira Island, together with Francisco Franco, Alfredo Miguéis and Emanuel Ribeiro, formed the group “Artistas Independentes”.

Francisco Franco

1885-1955



A Polaca
Francisco Franco, 1921
Bronze
38 x 24 x 29 cm

Ingressou na Escola de Belas Artes de Lisboa em 1902, iniciando o Curso Especial de Escultura em 1907. Em 1910, venceu o concurso para a bolsa de escultura do Legado Valmor. Partiu para Paris, onde aprendeu com grandes mestres. Os últimos anos da sua vida são profundamente afectados por um desastre de viação, é deste período a encomenda da estátua monumental do “Cristo Rei” de Almada, para a qual apenas fizera um esboço inicial, pois viria a falecer em 1955.

He joined the Lisbon School of Fine Arts in 1902, starting the special sculpture course in 1907. In 1910, he won the competition for the “Legado Valmor Sculpture Scholarship”, leaving that year for Paris, where he learned from great masters. The last years of his life were deeply affected by a car accident, it is of this period the request of the monumental statue of “Cristo Rei” in Almada, for which he had only made the initial sketch, due to his death in 1955.

+INFO

HORÁRIO \ SCHEDULE

Segunda a sexta-feira das 9h00 às 17h30
Monday - Friday 9:00am to 5:30pm

Encerrado aos feriados \ Closed on Holidays

Rua João de Deus, nº13
+351 291 211 090
facebook.com/museuhenriquefranciscofranco/

BILHETES \ TICKETS

Entrada Gratuita | Free Entrance

VISITAS GUIADAS \ GUIDED TOURS

marcação prévia em | appointment
museu.franco@cm-funchal.pt

ÁUDIO GUIA \ AUDIO GUIDE

Português e Inglês | Portuguese and English
Língua Gestual Portuguesa | Portuguese Sign Language

Consulte o acervo do museu em
museus.cm-funchal.pt